

Riippuen eri toimittajien maston mallista:
Ristikko-osien muoto (kolmio tai neliö) ja sivun pituus vaihtelee noin 500 mm - 800 mm välillä.
Putkiosien halkaisija vaihtelee noin 500 mm - 800 mm välillä.
Mastotoimittajan rakennesuunnittelija mitoittaa ja suunnittelee rakenteen tarkemmin rakennepiirustuksessaan.

Väri, maston ristikko-osat ja kiipeilytikas ristikko-osien kohdalla:
- sinkitty (väri "vaalea harmaa, sinkitty")



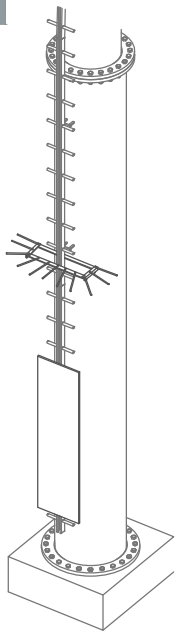
Väri, maston putkiosat, kiipeilytikas ja kiipeilyesteet putkiosien kohdalla:
- RAL 7046 teleharmaa 2



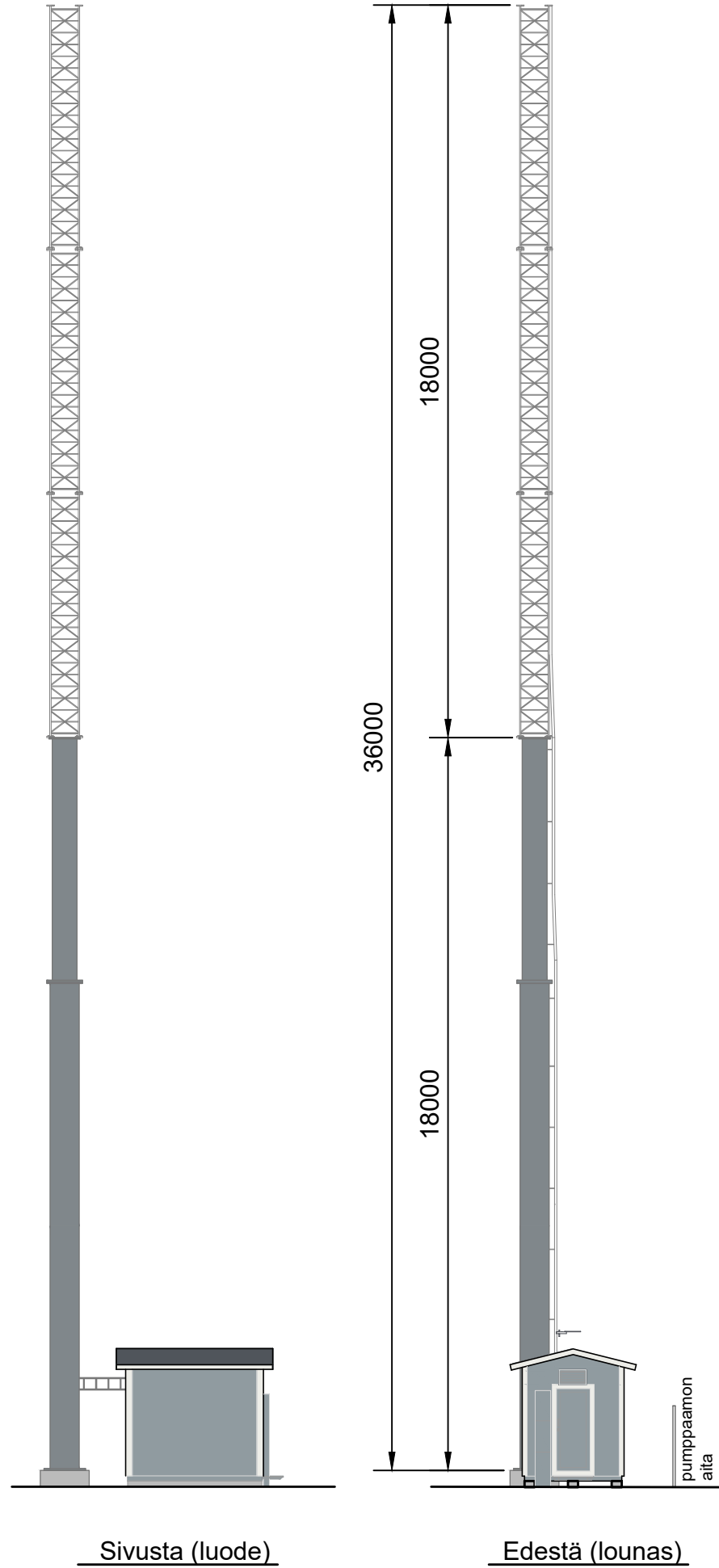
Värit, laitesuoja: noudatetaan pumppaamorakennuksen värejä.
- kts. tarkempi väriyysuunnitelma laitesuojan omasta piirustuksesta, (RAL 7045 teleharmaa 1)



Kiipeilyesteet tikkaaseen (2 kpl) mastotoimittajan malliston mukaan:
• piikkieste
• ja levy



Tulostetut värisävyt voivat tulostusteknisistä syistä poiketa hieman oikeasta sävystä.



Hyväksytty 06.07.2022
LP-186-2022-00608
Järvenpään rakennusvalvonta
Pia Rohamo
www.lupapiste.fi

K.osa/Kylä 25 Kaakkola				Kortt./Tila 186-401-45-0		Tontti/Rn.o		Viranomaisen merkintöjä varten	
Rakennustoimenpide ERILLISLAITE / MUUTOS				Piirustuslaji PÄÄPIIRUSTUS		No 2(3)		Korkeus- ja koord. järjestelmä N2000 / ETRS-GK25	
Rakennuskohteen nimi ja osoite Matkaviestintukiasema KAAKKOLA Vanhankyläntie 32 04400 Järvenpää				Piirustuksen sisältö JULKISIVUPIIRUSTUS		Mittakaavat 1:150 297 x 420			
 TELIA TOWERS FINLAND Oy PL 106, 00051 TELIA				Suunnitteluala ARK		Työn n:o		Piiir. n:o 02	
Pääsuunnittelija Rejlers Finland Oy, RI Veikko Erola				Kohteen suunnittelutunnus Telia Towers Finland Oy / Kaakkola id 09 186 12971					
Suunnittelija Rejlers Finland Oy, Veikko Erola				 www.rejlers.fi		Pvm 29.4.2022			